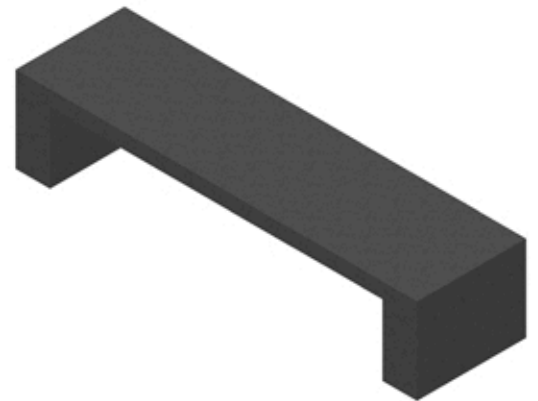
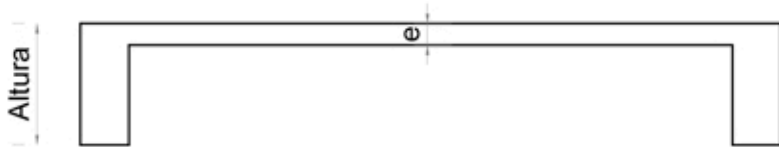




Bancos

Banco Junio

Altura [cm]	Ancho [cm]	Largo [cm]	Espesor [cm]	Peso [Kg]	Materiales
45	56	210	8	408	H - 21, ϕ 8 y 6
45	65	260	8	528	



Banco con estructura de hormigón armado. Su forma es ideal para espacios de recreación y zonas urbanas.

Ruta Acceso a Puertos, entre Charlone y Av. La Plata
Frente Balneario Maldonado, Bahía Blanca (8000) – Provincia Buenos Aires



+54 9 291 414 9599



291 451 7381
291 451 4703



Moldeados del Sur

tecnica@moldeadosdelsur.com.ar
www.moldeadosdelsur.com.ar